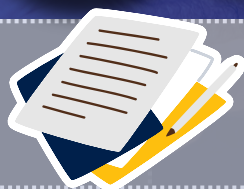


# ЄФВВ

2023



## ПРИКЛАДИ ЗАВДАНЬ



Відповідно до Порядку організації та проведення вступних випробувань, що проводяться з використанням організаційно-технологічних процесів здійснення зовнішнього незалежного оцінювання для вступу на другий (магістерський) рівень вищої освіти, процесами підготовки тестових завдань ЄФВВ опікується Науково-методичний центр ВФПО.

**Завдання 1–20 мають по чотири варіанти відповіді, з яких лише ОДИН правильний. Виберіть правильний, на Вашу думку, варіант відповіді й позначте його.**

- 1 Визначте підсистему політичної системи суспільства, до якої належать закони, звичаї, традиції, мораль.
  - А Функціональна.
  - Б Комунікаційна.
  - В Духовно-ідеологічна.
  - Г Нормативна.
  
- 2 Ознакою якої форми державного правління є право президента одноосібно формувати склад уряду (за номінальної участі парламенту), керувати ним і нести персональну відповідальність за його функціонування?
  - А Парламентсько-президентської республіки.
  - Б Парламентської республіки.
  - В Президентської республіки.
  - Г Президентсько-парламентської республіки.
  
- 3 Ознакою якої системи міжнародних відносин є розподіл сфер впливу у світі між двома наддержавами?
  - А Вестфальської.
  - Б Віденської.
  - В Версальсько-Вашингтонської.
  - Г Ялтинсько-Потсдамської.
  
- 4 Яка форма правління згідно з ученням Аристотеля сприяє формуванню «середнього» прошарку суспільства?
  - А Монархія.
  - Б Аристократія.
  - В Демократія.
  - Г Політія.
  
- 5 Яка з виборчих систем сприяє становленню в державі багатопартійності?
  - А Мажоритарна система абсолютної більшості.
  - Б Мажоритарна система відносної більшості.
  - В Пропорційна виборча система.
  - Г Змішана виборча система.
  
- 6 Яка політологічна концепція трактує сутність політики як інструментальний розподіл між інститутами влади обов'язків і повноважень з метою забезпечення ефективності управління?
  - А Методична.
  - Б Функціональна.
  - В Ліберальна.
  - Г Дидактична.
  
- 7 Яка з наведених ознак характеризує державний устрій?
  - А Джерела походження вищих органів влади.
  - Б Рівень дотримання прав і свобод особи.
  - В Повноваження вищих органів влади.
  - Г Правовий статус адміністративно-територіальних одиниць.

- 8 Який фактор є важливим для стабільності, миру та розвитку рівноправних міжнародних відносин?
- А Світова політика.
  - Б Міжнародна політика.
  - В Міждержавна політика.
  - Г Національна політика.
- 9 Які кандидати на пост Президента України вперше застосували під час виборчої кампанії публічні дебати як інструмент політичного самопозиціонування?
- А Л. Кравчук та Л. Кучма.
  - Б В. Ющенко та В. Янукович.
  - В П. Порошенко та Ю. Тимошенко.
  - Г П. Порошенко та В. Зеленський.
- 10 Від претензій на яку українську територію відмовилася Румунія в результаті підписання Договору про відносини добросусідства та співробітництва в 1997 р.?
- А Південну Бессарабію.
  - Б Острів Зміїний.
  - В Закарпатську область.
  - Г Західне Поділля.
- 11 До якого типу відносяться ресурси влади, що передбачають заходи адміністративного впливу?
- А Примусові.
  - Б Утилітарні.
  - В Соціальні.
  - Г Культурно-інформаційні.
- 12 Який етап західноєвропейської економічної інтеграції був започаткований Єдиним європейським актом 1986 року?
- А Зона вільної торгівлі.
  - Б Митний союз.
  - В Єдиний ринок.
  - Г Економічний союз.
- 13 Прикладом якого геополітичного поля слугує простір трансатлантичної спільноти?
- А Метаполя.
  - Б Перехресного поля.
  - В Тотального поля.
  - Г Ендемічного поля.
- 14 Хто з представників українського консерватизму розробив ідею класократії?
- А В. Липинський.
  - Б С. Томашівський.
  - В В. Кучабський.
  - Г П. Куліш.

- 15 Хто з теоретиків досліджував проблему походження тоталітаризму?
- 1 Х. Арендт.
  - 2 Р. Даль.
  - 3 Г. Лассуел.
  - 4 М. Дюверже.
- 16 За допомогою якого методу Л. Річардсон досліджував процеси, пов'язані з гонкою озброєнь?
- А Математичного моделювання.
  - Б Контент-аналізу.
  - В Когнітивного картування.
  - Г Порівняльного аналізу.
- 17 Автором якої концепції є американський політолог Джозеф Най?
- А «М'якої» сили в міжнародних відносинах.
  - Б Елітизму в політології.
  - В Модернізму в поведінкових науках.
  - Г Безбар'єрності в державному управлінні.
- 18 До складу якої інституції Європейського Союзу входять глави держав та урядів країн-членів ЄС?
- А Європейської Комісії.
  - Б Ради Європейського Союзу.
  - В Європейської Ради.
  - Г Ради Європи.
- 19 Який документ закріплює намір України дотримуватися трьох неядерних принципів?
- А Декларація про державний суверенітет, 16 липня 1990 року.
  - Б Акт проголошення незалежності, 24 серпня 1991 року.
  - В Будапештський меморандум, 5 грудня 1994 року.
  - Г Біловезька угода, 8 грудня 1991 року.
- 20 Яке з тверджень відповідає статичному підходу до типології суб'єктів міжнародних відносин?
- А Головну роль у міжнародних відносинах відіграють неурядові асоціації.
  - Б Головними суб'єктами міжнародних відносин є міжнародні інституції.
  - В Головну роль у міжнародних відносинах мають відігравати транснаціональні корпорації.
  - Г Головними суб'єктами міжнародних відносин виступають держави.

№ завдання	Правильна відповідь
1	Г
2	В
3	Г
4	Г
5	В
6	Б
7	Г
8	А
9	Г
10	А
11	А
12	В
13	А
14	А
15	А
16	А
17	А
18	В
19	А
20	Г