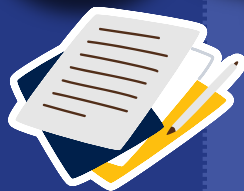


ЕКОНОМІКА ТА
МІЖНАРОДНА ЕКОНОМІКА



ЄФВВ

2023



ПРИКЛАДИ ЗАВДАНЬ



Відповідно до Порядку організації та проведення вступних випробувань, що проводяться з використанням організаційно-технологічних процесів здійснення зовнішнього незалежного оцінювання для вступу на другий (магістерський) рівень вищої освіти, процесами підготовки тестових завдань ЄФВВ опікується Науково-методичний центр ВФПО.

Завдання 1–20 мають по чотири варіанти відповіді, з яких лише **ОДИН** правильний. Виберіть правильний, на Вашу думку, варіант відповіді й позначте його.

- 1 Вартість валової продукції підприємства – 40 000 тис. грн. Середньорічна вартість виробничого обладнання – 10 000 тис. грн. Середньорічна вартість виробничих будівель – 5 000 тис. грн. Середньорічна вартість вантажних автомобілів – 5 000 тис. грн. Чому дорівнює показник фондівдачі?
А 2,7 грн
Б 4,0 грн
В 2,0 грн
Г 8,0 грн
- 2 Який з видів об'єктів інтелектуальної власності НЕ регулюється Паризькою конвенцією з охорони промислової власності, але регулюється Угодою з торговельних аспектів прав інтелектуальної власності?
А Корисна модель.
Б Авторське право.
В Дизайн продукту.
Г Торговельна марка.
- 3 Яку форму розрахунків використовують між країнами, компаніями, банківськими установами для взаємного заліку міжнародних вимог і зобов'язань?
А Акредитив.
Б Інкасо.
В Кліринг.
Г Відкритий рахунок.
- 4 До якого з методів мотивації належить медичне страхування працівників підприємством?
А До економічних методів мотивації.
Б До неекономічних методів мотивації.
В До організаційних методів мотивації.
Г До статусних методів мотивації.
- 5 Що визначає особливість механізму регулювання процесів лібералізації міжнародного руху капіталу країнами членами Організації економічного співробітництва та розвитку?
А Відсутність юридично зобов'язуючих норм щодо лібералізації.
Б Наявність права вибору країною етапів, методів й інструментів лібералізації.
В Відсутність виключень із процесу лібералізації.
Г Наявність у країни права перегляду норм Кодексу лібералізації операцій з капіталом після набуття членства в організації.
- 6 До якого із середовищ ІТ-підприємства належить фактор наявності податкових пільг для формування R&D центрів усередині корпорацій?
А Макросередовище.
Б Мікросередовище.
В Міжнародне середовище.
Г Внутрішнє середовище.

- 7 Який показник міжнародної торгівлі враховує індекс товару серед 239 видів продукції за класифікацією ООН?
- А Індекс покриття експортом імпорту.
 - Б Індекс концентрації експорту.
 - В Індекс умови торгівлі.
 - Г Індекс чистої торгівлі.
- 8 Визначте характер попиту та зміну витрат покупців за умови, що зростання ціни на групу товарів на 10 % призводить до зменшення рівня придбання цих товарів на 5 %.
- А Попит нееластичний, витрати покупців збільшуються.
 - Б Попит еластичний, витрати покупців збільшуються.
 - В Попит характеризується одиничною еластичністю, витрати покупців не змінюються.
 - Г Попит нееластичний, витрати покупців скорочуються.
- 9 На якому рівні реалізуються міжнародні економічні відносини між галузями?
- А Макрорівні.
 - Б Мікрорівні.
 - В Мезорівні.
 - Г Метарівні.
- 10 Які операційні витрати включають до виробничої собівартості продукції?
- А Прямі витрати на оплату праці, адміністративні витрати, прямі матеріальні витрати.
 - Б Прямі матеріальні витрати, прямі витрати на оплату праці, загальновиробничі витрати.
 - В Прямі матеріальні витрати, адміністративні витрати, інші операційні витрати.
 - Г Прямі матеріальні витрати, витрати на збут, загальновиробничі витрати.
- 11 Укажіть концепцію міжнародної економічної інтеграції, яка також є відомою під назвою «манчестерство».
- А Дирижизм.
 - Б Фритрейдерство.
 - В Новий регіоналізм.
 - Г Корпораціоналізм.
- 12 Що передбачає стимулююча фіскальна політика в періоди спаду та депресії?
- А Зростання податків і зростання державних видатків.
 - Б Зростання податків і зменшення державних видатків.
 - В Зменшення податків і зростання державних видатків.
 - Г Зменшення податків і зменшення державних видатків.
- 13 Який критерій необхідно застосовувати для визначення статистичної значущості розрахованого коефіцієнта кореляції?
- А t-критерій Стьюдента.
 - Б Критерій Колмогорова-Смирнова.
 - В F-критерій Фішера-Снедекора.
 - Г Критерій χ^2 Пірсона.
- 14 Коли досягається найвища продуктивність змінного фактора (ресурсу) виробництва?
- А Коли середній продукт дорівнює граничному продукту.
 - Б Коли граничний продукт стає максимальним.
 - В Коли граничний продукт наближається до нуля.
 - Г Коли сукупний продукт стає максимальним.

- 15 Дж. Кейнс сформулював теорію мультиплікативних ефектів в економіці. Виберіть назву коефіцієнта, який показує, у скільки разів зміниться обсяг ВВП при зростанні капіталовкладень.
- А Мультиплікатор інвестицій.
 - Б Мультиплікатор державних видатків.
 - В Мультиплікатор податкових витрат.
 - Г Мультиплікатор збалансованого бюджету.
- 16 Що є основною метою соціальної політики під час планування економічного розвитку?
- А Підвищення рівня життя населення.
 - Б Зменшення міграційних втрат населення.
 - В Зменшення частки нелегальної зайнятості.
 - Г Зниження рівня безробіття населення.
- 17 Який тип виробничої структури характерний для підприємства, що об'єднує кілька однотипних цехів у територіально відокремлений організаційний компонент?
- А Корпусний.
 - Б Комбінатський.
 - В Цеховий.
 - Г Безцеховий.
- 18 У якому твердженні розкрито сутність «сукупної корисності»?
- А Це загальне задоволення, яке отримує споживач від спожитих ним товарів чи послуг.
 - Б Це загальне задоволення, яке отримує споживач від споживання кожної додаткової одиниці товару чи послуги.
 - В Це приріст корисності від споживання кожної додаткової одиниці товару чи послуги.
 - Г Це приріст корисності від споживання товарів чи послуг.
- 19 Який тип ринкової структури схарактеризовано великою кількістю фірм, що випускають диференційовану продукцію?
- А Монополістична конкуренція.
 - Б Досконала конкуренція.
 - В Олігополія.
 - Г Монополія.
- 20 За якого виду зайнятості забезпечується потенційний обсяг ВВП й досягається довгострокова рівновага між сукупним попитом і сукупною пропозицією?
- А Продуктивної зайнятості.
 - Б Раціональної зайнятості.
 - В Повної зайнятості.
 - Г Ефективної зайнятості.

№ завдання	Правильна відповідь
1	В
2	Б
3	В
4	А
5	Б
6	А
7	Б
8	А
9	В
10	Б
11	Б
12	В
13	А
14	А
15	А
16	А
17	А
18	А
19	А
20	В